

КРУГЛОШЛИФОВАЛЬНЫЙ ПОЛУАВТОМАТ С ЧПУ МОДЕЛИ ОШ-660Ф3, ОШ-651Ф3

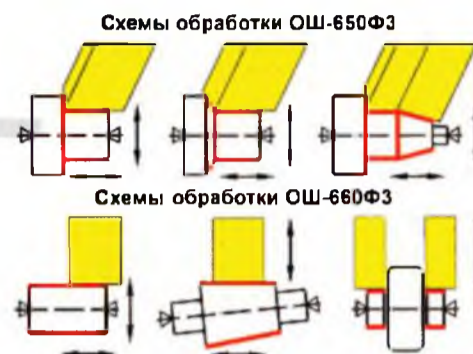
Полуавтоматы предназначены для наружного шлифования абразивными или эльборовыми кругами круглых поверхностей и прилегающим к ним торцев. На полуавтомате модели ОШ-660Ф3 врезание шлифовального круга осуществляется перпендикулярно к оси заготовки. Полуавтомат круглошлифовальный модели ОШ-651Ф3 с ЧПУ предназначен для наружного шлифования гладких и прерывистых цилиндрических поверхностей деталей типа тела вращения. Работает в составе автоматической линии по обработке осей вагонных. Полуавтомат может быть оснащен манипулятором для установки/снятия заготовки.



ОШ-660Ф3



ОШ-651Ф3



НАИМЕНОВАНИЕ ПАРАМЕТРОВ	ЗНАЧЕНИЕ				
	ОШ-651Ф3	ОШ-660Ф3			
		*00	*17(20)	*15	*30
Длина шлифования, мм	2220	1000	2000	2400	3000
Высота центров, мм	180	180	285	285	285
Размеры шлифовального круга (D x H x d), мм	750 x 235 x 305	750 x 80 150 x 305			
Мощность главного привода, кВт	20,0	20,0	20,0(30,0)	18,5	18,5
Управляемые ЧПУ линейные и круговые координаты	X, Z	X, Z, V, W	X, Z	X, Z	X, Z
Дискретность координат, X / Z / V / W, мм	0,001				
Габаритные размеры: длина x ширина x высота, мм	5800...14920 (с манипулятором) x 3850	4300 x 4170 x 2370	7230x4200x 2480	8240x4200x 2150	7900 x 4200 x 2480
Масса, кг	13000(с манипулятором -22000)	10500	14000	15000	16000

УНИВЕРСАЛЬНЫЙ КРУГЛОШЛИФОВАЛЬНЫЙ ПОЛУАВТОМАТ С ПУ и ЧПУ МОДЕЛИ ОШ-525Ф3

Предназначен для наружного и внутреннего шлифования цилиндрических, конических и фасонных поверхностей деталей, закрепленных в патроне и центрах. Полуавтомат имеет компоновку с перемещающимся в продольном направлении столом, на котором установлена обрабатываемая деталь и перемещением шлифовальной бабки перпендикулярно к оси центров обрабатываемой детали.

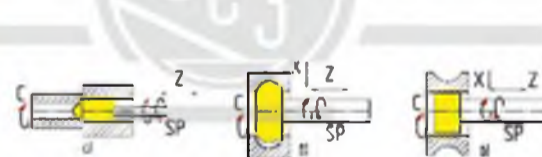


ОШ-525Ф3

Схема обработки
ОШ-525 Ф3*01



Схема обработки
ОШ-525 Ф3*04



НАИМЕНОВАНИЕ ПАРАМЕТРОВ	ЗНАЧЕНИЕ	
	ОШ-525 Ф3	ОШ-525 Ф3 *01
Предельные размеры устанавливаемой заготовки, мм: - в центрах: диаметр / длина - в патроне: диаметр / длина	220/500 200/250	220/720 200/250
Максимальная масса заготовки: в центрах/патроне, кг	50/15	50/15
Размеры шлифовального круга, max: - для наружного шлифования: (D x H x d), мм - для внутреннего шлифования: (D x h), мм	500x50x203 32x20	500x50x230
Максимальный угол поворота, град.: - стола верхнего по часовой / против часовой стрелки - бабки изделия при обработке в патроне по часовой/против часовой стрелки - шлифовальной бабки по часовой стрелке	6/6 30/90 180	6/6 30/90 180
Частота вращения, об/мин.	60 000	-
Мощность привода главного движения, кВт	5,5	5,5
Мощность электродвигателя для внутренней обработки, кВт	3,2	-
Габаритные размеры: длина x ширина x высота, мм	3800x3850x1900	
Масса, кг	4820	4320